

CARACTERÍSTICA FÍSICA:

Apariencia : Polvo gris.
 Densidad aparente : $1,5 \pm 0,20$ kg/litro
 Densidad endurecida : $2,2 \pm 0,10$ kg/litro

DESCRIPCIÓN:

ADICRET GROUT es un producto cementicio, diseñado con áridos de cuarzo y aditivos especiales. Su composición permite obtener un mortero fluido, sin retracción y de alta resistencia a la compresión en edades tempranas.

PROPIEDADES:

- **ADICRET GROUT**, mezclado con una cantidad definida de agua, produce un mortero fluido sin retracción ni exudación.
- **ADICRET GROUT**, es un producto de un componente que, como mortero fluido, facilita su colocación en zonas de difícil acceso, lo que permite su uso como grout de relleno y nivelación.
- **ADICRET GROUT**, posee excelente adherencia al hormigón.
- **ADICRET GROUT** puede ser preparado y aplicado en un rango de temperatura entre 10 y 30 °C, entregando entre 15 y 30 minutos de trabajabilidad para su colocación.

Resistencia a Compresión

Edad	MPa
24 horas	> 20
7 días	> 30
28 días	> 45

USOS O APLICACIONES:

ADICRET GROUT puede ser utilizado:

- En grouteo de placas base de instalación de equipos de gran envergadura.
- Reparación de zonas estructurales en hormigones con nidos de piedra.
- Relleno de ductos de cables en sistemas pre- y post- tensados.
- Como mortero en anclaje de pernos y otros elementos constructivos.
- Un saco de 25 kg de **ADICRET GROUT** rinde, aproximadamente, entre 12 y 13 litros de mortero.

MODO DE EMPLEO:

ADICRET GROUT se prepara en un recipiente de mezcla limpio tipo trompo o mediante un taladro de bajas revoluciones y de preferencia usando sólo la cantidad necesaria que se requiera y se pueda colocar en el periodo de tiempo indicado previamente, de modo de tener una fluidez apropiada durante la operación de grouteo.

La superficie por tratar debe ser preparada eliminando todo material suelto, débil o dañado, grasas, aceites, suciedad en general y debe tener una textura rugosa para incrementar la adherencia.

El área de aplicación para el mortero **ADICRET GROUT** debe estar húmeda SSS sin agua libre y confinada, mediante moldaje estanco, en todos sus lados, dejando aberturas para su colocación, salida del aire desplazado y, de requerirse, poder ayudar en forma mecánica al llenado total del área.

Continúa en página siguiente

Una vez endurecido, los bordes expuestos del mortero grout deben cortarse en biselado de 45 grados para evitar fisuración de la cara libre.

ADICRET GROUT puede ser mezclado con gravilla limpia de 10 mm de tamaño máximo, para obtener volúmenes mayores. A este respecto, consulte a su asesor en **CROM**.

INSTRUCCIÓN DE MEZCLADO

Procedimiento normal de mezcla para taladro o trompo mezclador de hormigón o mortero.

Pre-humedezca el mezclador con agua y elimine todo el exceso de ella (lejos del área de aplicación).

Comience el mezclado - **ADICRET GROUT** requiere de 3,8 a 4,5 litros de agua por cada unidad de 25 kg (15 a 18% en peso de agua). El volumen de agua a usar depende de la consistencia o fluidez que se quiera obtener del producto.

Agregue inicialmente sólo 3,0 litros de agua al recipiente de mezcla. Agregue las unidades pre definidas de **ADICRET GROUT** y mezcle un minuto.

Agregue el agua de mezcla restante (0,8 a 1,5 litros) por unidad de 25 kg de **ADICRET GROUT**.

Mezcle por 3 minutos adicionales o un total de 4 minutos.

Vierta todo el contenido del grout preparado en el área de colocación.

Ayude con una varilla flexible, desde el lado opuesto de llenado, su distribución en todos los rincones y ángulos de la zona de aplicación. Efectúe la terminación de la zona final expuesta con platacho o lana.

Limpie el mezclador o repita el proceso para la cachada siguiente.

Efectúe un curado apropiado del área de aplicación y proteja por el tiempo necesario antes de retirar el moldaje.

LIMITACIONES

No recomendable en temperaturas bajo 10 °C o sobre 35 °C. (Contacte a su asesor en **CROM** para temperaturas bajo 10 °C).

ADICRET GROUT requiere de uso confinado. No se recomienda bombear el producto.

APLICACIÓN Y TERMINACIÓN

La superficie del hormigón base debe estar húmeda (sss) sin agua libre.

Los tiempos de mezcla están basados en la temperatura ambiente, tipo de áridos y cantidad total de agua.

Los tiempos de mezcla están influenciados por la temperatura de la superficie y el perfil de la reparación.

El espesor máximo del relleno es de 30 mm. Para espesores mayores, consulte con su asesor en **CROM**.

Limpie todas las herramientas y equipos con agua antes que el material alcance el fraguado final.

PRECAUCIONES:

- Se recomienda su uso y preparación usando guantes, mascarillas y lentes de seguridad.
- Mantenga el envase cerrado y en lugar fresco.
- Evite el contacto con la piel y ojos (en caso contrario, lave con abundante agua).
- Proteja el producto de temperaturas extremas.
- No ingerir.

Continúa en página siguiente

ADICRET GROUT

Mortero autonivelante para grouting

ENVASES:

- Sacos de 25 kg

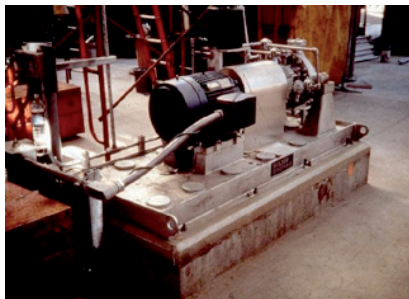


Imagen 1. Grouting de base de motores

DURACIÓN:

Seis (6) meses en envase original cerrado, en un lugar fresco y seco.



Imagen 2. Grouting a nivel

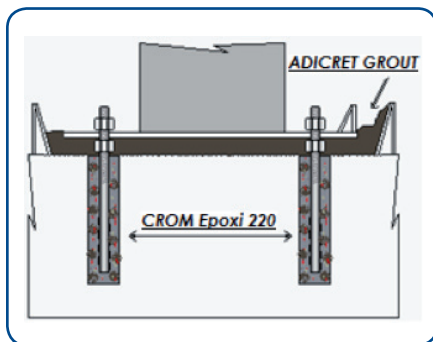


Figura 1. Diagrama de grouting a nivel.

NOTA: Ex CROM GROUT 49

Fecha: Septiembre 2017 / Revisión: 00

Las fichas técnicas y hojas de seguridad de los productos **CROM** pueden ser modificadas sin previo aviso. Para consultar la última versión, visite nuestra página www.crom.cl.

CROM se esfuerza por mantener la alta calidad de sus productos, pero no asume responsabilidad alguna por los resultados que se obtengan como consecuencia de su empleo incorrecto o en condiciones que no estén bajo su control directo. Los resultados que se obtengan con nuestros productos pueden variar según las condiciones de aplicación o por otros factores. Por esto recomendamos hacer pruebas representativas previas a su empleo.